
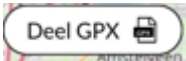

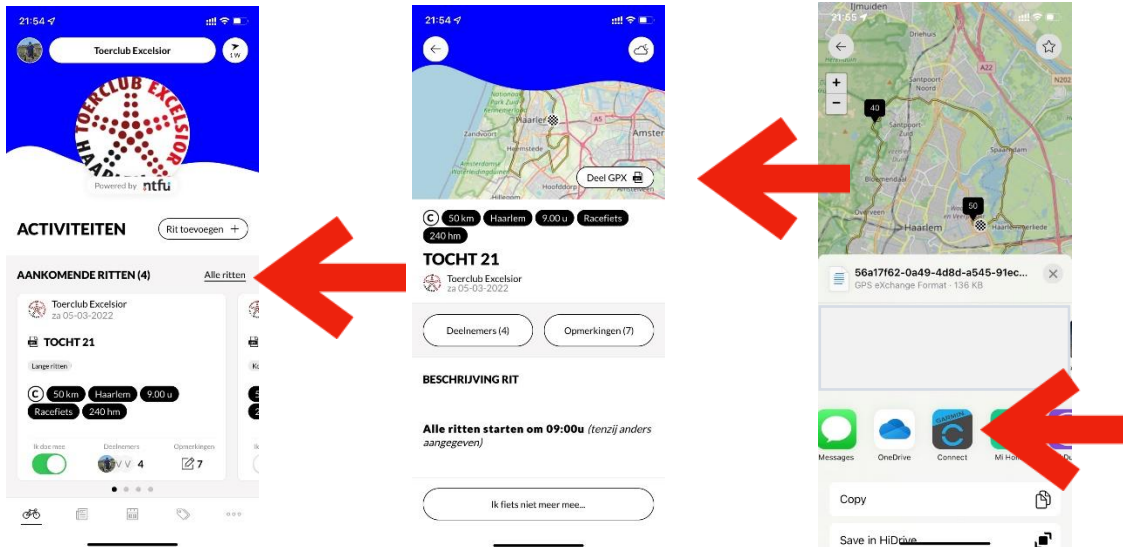


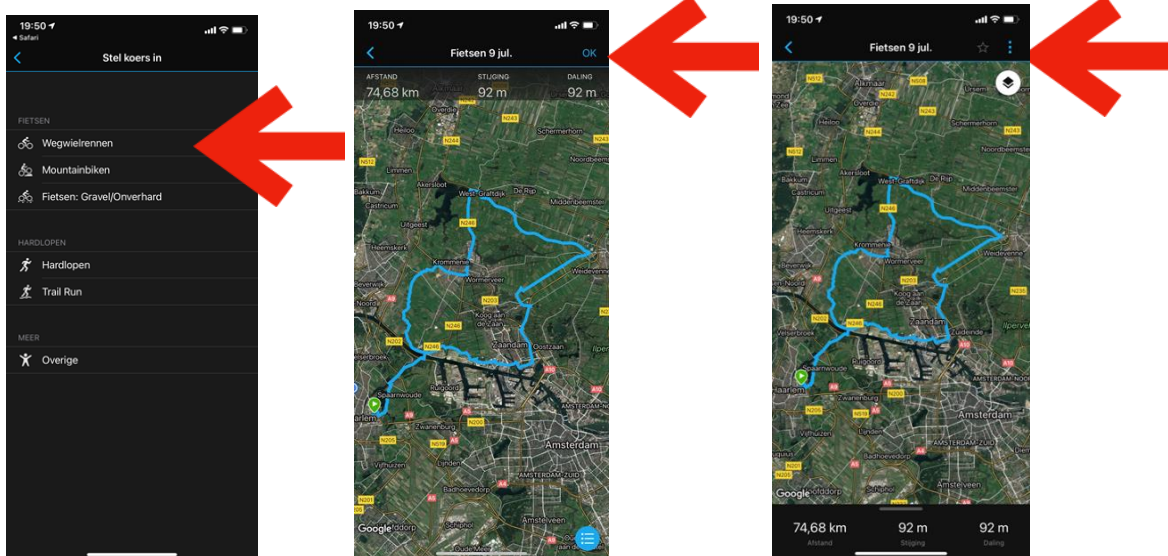
Route laden via de Cyqlle app. naar Garmin fiets navigatie (Iphone).

- Open de Cyqlle app  en kies een rit.
- Druk op 
- Druk op **Connect** (Garmin) 

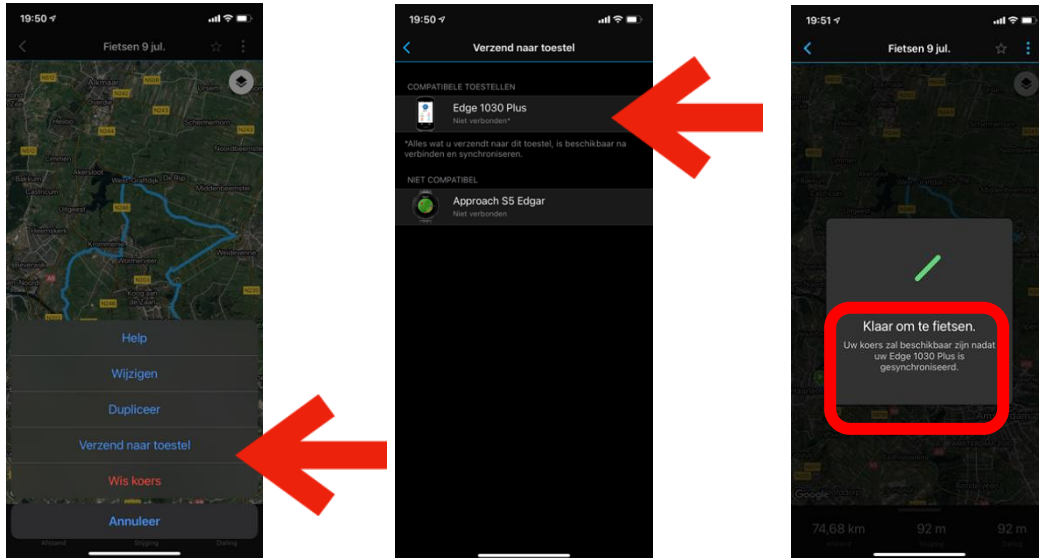


Garmin Connect opent op je telefoon

- Tik op **Wegwielrennen**
- Je ziet nu de route, druk op **OK**
- De route is nu opgeslagen **op je telefoon** in de Garmin app. (met de naam van vandaag)
- Druk op de 3 puntjes (rechtsboven) en kies **Verzend naar toestel**



- Tik op (het juiste) toestel
- Je ziet de bevestiging dat je telefoon bij de **EERST VOLGENDE KEER** synchroniseren de route verstuurd naar je Garmin navigatie (de route staat nu dus nog niet op je navigatie).



Zet je Navigatie aan en maak verbinding met je telefoon,

- Ga in de Garmin Connect app. terug naar het hoofdscherm (**Mijn dag** ✓),
- **Druk** rechtsboven de **2 ronde pijltjes** (deze moeten **blauw** zijn, anders is er geen verbinding tussen je navigatie en je telefoon)
- Er wordt gesynchroniseerd tussen je telefoon en je navigatie (groene cirkel) /2)

Klaar, de route moet op je navigatie te vinden zijn (onder naam "datum van vandaag")

